

ПОДРОБЕН УСТРОЙСТВЕН ПЛАН – ПР

УПИ XXVII-457, кв.271, гр.Гоце Делчев

М 1:500

ОДОБРЯВАМ

ЛУП за УПИ XXVII-457, квартал 271
 гр.Гоце Делчев, община Гоце Делчев
 протокол № 2/2019
 заповед № 501
 6 март на община Гоце



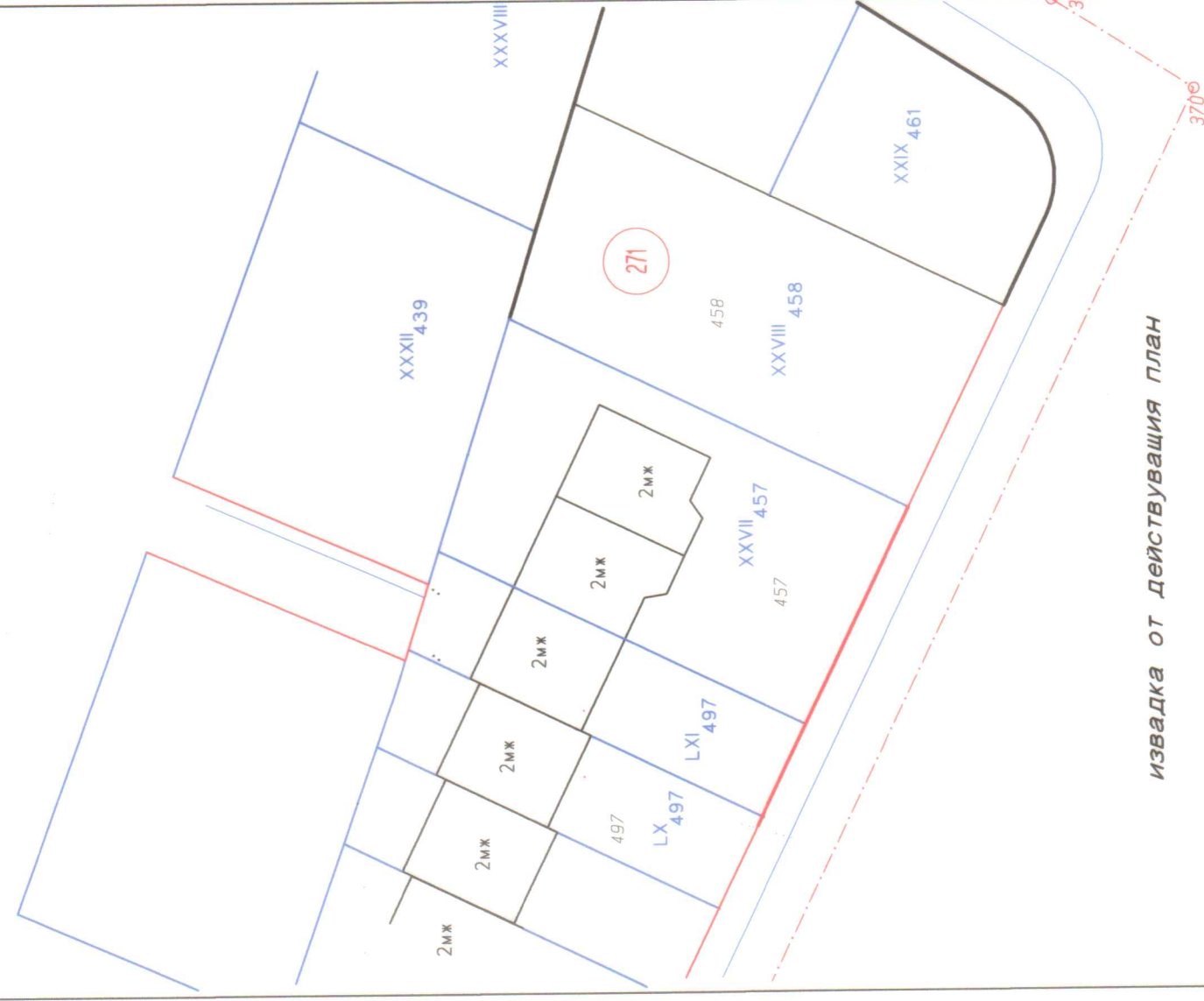
Х	У
1 4479427.88	8531922.32
2 4479425.61	8531929.63
3 4479422.42	8531939.85
4 4479392.36	8531925.36
5 4479396.96	8531915.84
6 4479400.25	8531909.00

координатна система – 1970 г.

площ на УПИ LXII – 240м²
 площ на УПИ LXIII – 342м²



план за регулация



извадка от действащия план

Сектор: ГИТ
 Члети на проект: 1
 Изпълнител: ПРОЕКТАНТ
 ИНЖ.